

LE DAMIER

Bulletin d'information gratuit du Sporting Club Appaméen

« Mieux vaut donner que recevoir »

L'Abbé PISTRE (Henri) dit le Pape du Rugby – Ancien 3^{ème} ligne du SC Albi et ancien entraîneur du Castres Olympique.

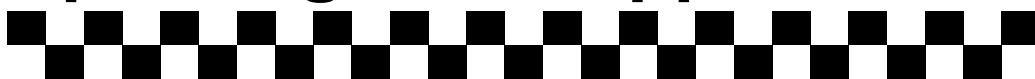


SPORTING CLUB APPAMÉEN

DANS CE NUMÉRO :

Côte Vermeille / SCA	2
Retour sur le match aller	2
Un club, une ville : Le R. O. L.	3
En des temps fusionnels	3
Ca pousse à Magna	3
Cadrage sans débordement	3
Ecole de rugby	4
Brèves et classements	4

Sporting Club Appaméen



LE MOT DU PRÉSIDENT

No rugby

Le mot rugby semble avoir été banni pour ce club de la Côte Vermeille.

Selon nos informations*, ce déplacement s'annonçait délicat, non pas en termes de résultat mais surtout par rapport à la réputation de violence des joueurs adverses.

Nous ne fûmes pas déçus par ce qui se fait de mieux en matière de provocation, de jeu dur et d'agressions en tous genres. Notre déception vient surtout d'un manque criant de courage de la part du corps arbitral**. Un arbitre de champ qui assure sa sortie du terrain par un comportement que je juge indigne. Alors qu'il avait auparavant signifié à notre buteur qu'il sifflerait la fin du match sur sa tentative qui, au demeurant fut réussie nous faisant empocher à cet instant le gain du match, il ordonna sans aucun scrupule un renvoi, et accorda aux locaux, dans la foulée, une pénalité généreuse à la dernière seconde. Le directeur du match m'avoua qu'il était désolé de ce type d'attitude, mais son discours me sembla pour le moins facile d'autant que les arbitres venaient, de plus, d'être tout bonnement menacés par des joueurs catalans s'ils ne gagnaient pas. Cet événement me rappela malheureusement ce que nous avons pu connaître avec cet arbitre à Elne, dans des circonstances curieusement similaires.

Ce match fut une suite d'engagements illicites graves non sanctionnés. Deux de nos joueurs durent d'ailleurs être évacués vers l'Hôpital de Perpignan***.

Il me faut alors remercier nos supporters, qui garnissaient copieusement les tribunes, encourageant sans cesse nos joueurs mais gardant leur sang-froid devant toutes ces

provocations. Pour ma part, parce que je craignais pour la santé des joueurs et devant ces agissements d'une incroyable brutalité, avec entre autre un méchant piétinement sous les yeux de l'arbitre, j'ai cru bon d'intervenir. Je tiens toutefois à m'excuser auprès de mes joueurs et des supporters de cette réaction épidermique.

Pour autant, il faut malgré tout savoir tirer un côté positif de ce genre de match, joué dans un lieu qui tenait plus du cirque romain, à l'enceinte grillagée avec un rugby d'un autre âge, que d'un terrain de sport, qui doit permettre à notre groupe senior d'encre plus se souder.

Mais je ne saurais terminer ces quelques mots en dédiant ce match à notre cher trésorier Jacques Basset qui vient de subir une opération chirurgicale délicate. Tout le club lui souhaite un prompt rétablissement. Qu'il sache que nous pensons affectueusement à lui et que nous avons hâte de le retrouver en pleine forme.

Eric Granier

Président du SCA

* pour information il faut

lire sur

<http://www.rugby31.fr/>

REVEL-agresse-a-la-Cote-Vermeille-Stephane-SIMON-vide-son-sac-Federale-3-Grand-Sud-rugby_a1113.html

un commentaire édifiant de l'entraîneur.

** le club a pris à sa charge la convocation de deux arbitres de touche officiels dont on peut douter de leur intégrité.

*** l'interne de permanence aux urgences fut une fois de plus atterré car, régulièrement, il reçoit des joueurs blessés suite aux matchs de la Côte Vermeille.



Ambulances
SANNAC



CAISSE D'ÉPARGNE

DIMANCHE 20 FÉVRIER
ENTRÉE GRATUITE À BALUSSOU
POUR LE MATCH AU SOMMET
CONTRE LE PREMIER DE POULE !

OUVERT DU LUNDI AU SAMEDI DE 9H À 20H



Carrefour

Votre hypermarché
en Ariège

Tél. : 05.61.60.97.97 - PAMIERS

www.carrefour.com



CÔTE VERMEILLE / S.C.A.

Equipe II Tristes adversaires

Notre jeune équipe réserve nous a gratifiés d'un cavalier seul de haute tenue. Relances fulgurantes suite à des ballons propres du pack.

Le score a eu une progression quasiment mathématique tout au long de la rencontre. Pour conserver cette logique algébrique, l'arbitre a eu la bonne idée d'arrêter le match près de 10 minutes avant le terme pour justement justifier qu'il a arrêté le match à la 80^{ième} avec 80 points pour nos couleurs.

Il y avait toutefois en face une équipe qui ne sut pas faire autre chose que d'agresser nos jeunes, y compris sur le banc des remplaçants. L'un des joueurs adverses venant mettre un coup de tête imbécile sur l'un des nôtres tout surpris du geste, et tout cela gratuitement, en pure perte.

Score final 86 à 15



rent la plupart du temps le camp adverse, mais devant une défense, à la limite, ils ne surent pas profiter de cet avantage. D'autant que dans le même temps, nos buteurs qui nous gratifiaient depuis plusieurs dimanches d'un sans faute, voyaient leurs tirs au but manquer la cible.

La seconde période repartait sur les mêmes principes, notamment en matière d'antjeu devant un corps arbitral apathique, qui ne sanctionna jamais les gestes à hauteur de leur violence. Deux joueurs durent être évacués vers l'hôpital à la suite d'agressions caractérisées.

En fin de rencontre notre équipe tenait le score sur une énième pénalité mais c'était sans compter sur une énième largesse arbitrale qui permettait à la Côte Vermeille d'empocher le gain d'un match pour le moins douteux.

Score final 16 à 14.



Equipe I Vous avez dit Rugby ?

Nous savions que ce match ne serait pas de tout repos, non pas qu'il pouvait contraindre à un bouleversement au classement mais parce qu'il serait dangereux sur le plan physique pour nos joueurs. Et ce fut le cas.

D'entrée de jeu, comme tout au long de la partie du reste, cette équipe catalane nous offrit un joli catalogue de

coups bas.

Cela déstabilisa notre équipe qui ne sut pas mettre en place son jeu habituel. Nos joueurs occupè-

SCA / LUNEL : RETOUR SUR LE MATCH ALLER

L'équipe II, avait le plus souvent regardé jouer ses adversaires. Sans être toutefois submergée, elle enregistrait une de ses rares défaites.

L'équipe I, avait dû faire face à des adversaires puissants au niveau du pack. Mais elle prenait logiquement la tête de la rencontre. Elle n'échouait que de deux petits points suite, à la dernière seconde, à un essai en force par un maul où l'on vit deux trois-quarts remplacés par deux piliers remplaçants.



Clôtures Portails Bâtiments

Etude et pose de clôtures
portails et automatismes

Devis gratuit
Présentation des produits sur rendez-vous

Déplacement sur
les départements
09 - 31 et 11

- ✓ Clôtures en rouleaux
- ✓ Clôtures treillis soudées
- ✓ Clôtures barreaudées
- ✓ Clôtures industrielles
- ✓ Clôtures pour terrain de sport
- ✓ Clôtures pour captage
- ✓ Béton préfabriqué

- ✓ Portails pivotants
- ✓ Portails coulissants
- ✓ Portails auto-portants
- ✓ Barrières levantes
- ✓ Automatismes de portails
- ✓ Contrôle d'accès



Funérarium Pamiers



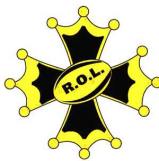
Poste RTE Couffra

La Cabane
VILLENEUVE-DU-PAREAGE
09100 PAMIER

05 61 69 55 31
06 85 40 23 98
Fax. 05 61 69 50 20
devyncksarl@wanadoo.fr

**CPB
DEVYNCK**

UNE VILLE, UN CLUB : LE R.O. LUNELLOIS



Ce club, dit des Pescalunes, a été créé lors de la saison 1973/1974. Son école de Rugby est tout aussi jeune puisqu'elle est active depuis 1979.



Il gravit au fil des saisons les divers échelons régionaux puis fédéraux pour atteindre en 2003, soit 30 années après sa création, le niveau élite amateur. Il restera au niveau Fédérale 1 du-

rant 3 saisons.

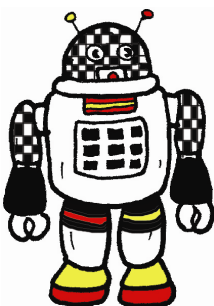
Après cette accession il va malheureusement connaître, le départ de nombreux joueurs talentueux vers des clubs prestigieux de la région.

Financièrement il connaît aussi des difficultés ce qui lui vaut une descente au niveau actuel en 2007/2008.

Depuis deux saisons il opère une gestion plus rigoureuse et se lance dès lors dans un nouveau projet sportif et humain.



EN DES TEMPS FUSIONNELS



La pelouse synthétique venait d'être recostumée de neuf, par les robots Cybernetic Organism, d'un de ces verts, vert irlandais que les grands prêtres, gardiens du temple Galactique Ovale avaient précieusement conservé depuis des temps anciens à travers les années lumières d'un planétoïde hyperluminique, de ces temps où l'on jouait sur des prés d'herbe verte.

Il fallait bien ça pour cette rencontre entre la galaxie Brytannicus et la planète Auvahy. L'on était venu de loin traversant pour certains, par télépartition, trois espace-temps. Toutes les places dans les tribunes ioniques avaient été prises d'assaut. Les travées d'éléments électrostatiques pouvaient résonner au son des trompettes à onde gravitationnelle.

Sous l'éclairage au neudronium dispensé par compensateur inertiel, l'hyperespace quadridimensionnel était comble.

Le fix-up pour cette confrontation avait fait l'objet de discussions à orientations med-kit dont le positronique avait

soulevé nombre de contestations.

En effet la nouvelle Interstellaire Rugby Bionique (I.R.B), née de la fusion de l'Univers Scientific Filigram et du Scientific Concept Astéroïde avait décidé en cette constellation de l'an 3011 de ne plus faire arbitrer les rencontres par un androïde A.W.R (Always Whistler Referee), mais par un humanoïde du type A.R.S (Ariégeois Rossignol Siffleur).

Les I.A (Intelligences artificielles) rendirent compte à tous les C.B.C (Cyber Bistro du Coin) de chaque unité astronomique de ce match du siècle.

Malheureusement un vent solaire, métaphysique, se leva emportant le résultat apocalyptique que des étoiles F.H.S (Fantastic Hope Star) propulsèrent ensuite dans des sphères spatiales nouvelles. Ces effets fusionnels soudains ne nous permettent donc pas de vous en donner aujourd'hui le détail. Le Damier de la centième génération hologrammique sera vraisemblablement à même de vous le préciser.

Note du maquettiste : Il a fallu trois lectures de cette nouvelle fantastique afin de découvrir dans quelle base piocher une illustration. Les différents tiroirs étant ouverts, les derniers symboles ayant été déchiffrés grâce aux tables de Ray Bradburry, on peut se le demander : est-ce de la science fiction ?

ÇA POUSSE À MAGNA

Quatre pins maritimes ont poussé la semaine dernière dans le prolongement des nouveaux vestiaires de Magnagounet.

Il se parle de la venue prochaine de tables et bancs. Il se murmure que le « problème » du petit bout de terrain (au fond) serait en voie de règlement. Une rumeur parle d'un nouveau grillage...

Merci la mairie ! Merci le service des sports !



CADRAGE SANS DÉBORDEMENT

Les faits divers rapportent trop souvent des troisièmes mi-temps qui se terminent de façon dramatique. Nos jeunes (et moins jeunes...) doivent prendre conscience que ce moment de convivialité ne doit jamais être gravé en noir dans leur mémoire.

Samedi, après leur match, nos cadets et juniors recevront des représentants de *Rencontres en Séronais* (dont notre député Henri Nayrou) qui leur porteront la bonne parole et leur feront tester le logiciel de l'ANPAA* qui permet de comprendre les précautions à prendre avec l'alcool.

* Association Nationale de Prévention en Alcoologie et Adictologie.

RUGBY
www.sca-pamiers.com

Championnat de France
Fédérale 3

SCA - R.O. LUNELLOIS

SPORTING CLUB APPAMÉEN - LUNEL

Dimanche 20 février 2011
À partir de 13h30
Stade Balussou

Entrée gratuite
pour tous et toutes

Repas* à partir de 11h30
12 € / personne

*Santé gourmande, entrée-frites, fromage, dessert, vin.
Réservation recommandée au 06.15.17.04.55



CAISSE D'ÉPARGNE

DE MIDI-PYRENEES

Sporting Club Appaméen

Siège : Café de la Halle -
Place de la République
09100 PAMIERIS

Adresse postale : BP 30010
09101 PAMIERIS Cedex

Téléphone / Télécopie : 05.61.67.43.10
Messagerie : club@sca-pamiers.com



SPORTING CLUB APPAMÉEN

Retrouvez nous sur le web:
www.sca-pamiers.com



ECOLE DE RUGBY



Trophée
Groupama

Samedi dernier nos benjamins et minimes ont joué pour le compte du **Trophée Groupama**. Les première année à Villefranche Lauragais où ils rencontraient l'équipe locale ainsi que celle de Grenade. On pouvait y noter l'excellente progression de nos benjamins.

Les deuxième année recevaient Balma et Rivesaltes à Magnagounet, restant invaincus sur leurs terres.

Ce samedi, entraînement pour tous.



MERCI LE DAUPHIN



Les joueurs et supporters du SCA ont eu le plaisir de déjeuner dimanche dernier au camping « Le Dauphin » d'Argelès, aimablement reçus par Olivier Gonzalez qui gère ce bel établissement.

L'été prochain, n'hésitez pas à vous présenter à Gonzo. En attendant, visitez le camping sur :

www.campingledauphin.com



CADETS & JUNIORS

Ce samedi, nos Teulière et Phliponeau recevront Adour Echez à Magnagounet à partir de 15h00.

Les territoriaux, eux, iront jouer contre l'Aviron Castrais, au stade de la Borde Basse.

Dimanche, entre les deux matches contre Lunel les cadets champions des Pyrénées 2010 se présenteront à vos applaudissements.

LES AUTRES MATCHS DU WEEK END

EQUIPE LOCALE	PTS	PTS	EQUIPE VISITEUSE
RC CLUB SALVETAT PLAISANCE			A ATH NOGAROLIENNE
U S VERFEILLOISE SECT RUGBY			ENTENTE COTE VERMEILLE
JSE SP ILLIBERIENNE			U S MILLAS
2EME UNION ATHLETIQUE GAILLACOISE			ST GIRONS S C COUSERANS
S C RIEUMOIS			R C REVELOIS

L'AMI JACQUES VA BIEN



Il était parti à Pasteur pour un « petit contrôle » et il s'y est retrouvé bloqué pour le remplacement de toutes les durit.

Opéré d'un triple pontage notre grand argentier se porte dorénavant comme un charme. Reste plus que quelques temps à pédaler sur place dans la même chambre que celle libérée par Jojo à St Orens. Bon rétablissement Jacquot !

SENIORS : CLASSEMENT

FEDERALE 3										EXCELLENCE B						
CLUB	PTS	J	G	N	P	GA	PB	CB		CLUB	PTS	J	G	N	P	GA
1 R O LUNELLOIS XV	67	16	15	0	1	230	7	35		1 R O LUNELLOIS XV	44	16	14	0	2	276
2 A ATH NOGAROLIENNE	63	16	14	0	2	241	7	31		2 SPORTING CLUB APPAMEEN	41	16	12	1	3	377
3 SPORTING CLUB APPAMEEN	58	16	12	0	4	195	10	26		3 A ATH NOGAROLIENNE	40	16	12	0	4	236
4 JSE SP ILLIBERIENNE	52	16	11	0	5	135	8	20		3 S C RIEUMOIS	40	16	12	0	4	210
5 2EME UNION ATHLETIQUE GAILLACOISE	48	16	10	0	6	119	8	16		5 JSE SP ILLIBERIENNE	38	16	11	0	5	203
6 ENTENTE COTE VERMEILLE	46	16	9	0	7	113	10	14		6 DEUXIEME UNION ATHLETIQUE GAILLACOISE RUGBY	32	16	8	0	8	75
7 U S MILLAS	29	16	5	0	11	-12	9	-3		6 U S MILLAS	32	16	8	0	8	-43
8 U S VERFEILLOISE SECT RUGBY	23	16	5	0	11	-194	3	-9		8 RACING CLUB SALVETAT PLAISANCE	29	16	6	1	9	-16
8 RACING CLUB SALVETAT PLAISANCE	23	16	5	0	11	-132	3	-9		9 R C REVELOIS	27	16	6	0	10	-158
10 S C RIEUMOIS	21	16	3	0	13	-95	9	-11		10 ENTENTE COTE VERMEILLE	21	16	3	0	13	-464
11 R C REVELOIS	17	16	4	0	12	-260	1	-15		11 U S VERFEILLOISE SECT RUGBY	19	16	2	0	14	-288
12 ST GIRONS S C COUSERANS	16	16	3	0	13	-340	4	-16		12 ST GIRONS S C COUSERANS	16	16	1	0	15	-408

* CB = Classement britannique



PEINTURES
MAESTRIA