

LE DAMIER

Bulletin d'information gratuit du Sporting Club Appaméen

« La mêlée est une rencontre rugueuse entre deux blocs de joueurs qui vont tenter, dans l'affrontement direct de conquérir la balle...L'impact est brûlant. Une lumière primale, brève vient accompagner le rôle de l'effort et la douleur. »

Daniel HERRERO - Dictionnaire amoureux du Rugby.



SPORTING CLUB APPAMÉEN

DANS CE NUMÉRO :

SCA / RC MONTAUBAN

2

Retour sur le match aller

2

Nota bene

2

Une ville, un club : Moissac

3

Sélection départementale

3

Merci des Tignous

3

Jeunes : le programme

4

Reichel : Forfait général

4

Classements, calendriers

4

Bulletin d'information édité par le Sporting Club Appaméen.

Association Loi 1901

Président :

Eric GRANIER

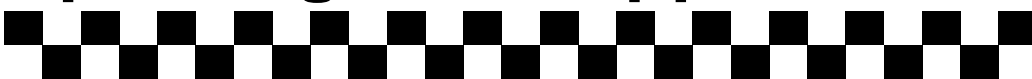
Comité de rédaction :

Alain DUBIAU

Guy CATHARY

www.sca-pamiers.com

Sporting Club Appaméen



LE MOT DU PRÉSIDENT

Bien commencé, bien fini !

Tout a bien commencé ! Le samedi, chez les minimes dans un tournoi huppé, puis pour nos Cadets très fringants dans ces qualifications et ensuite des Juniors qui ne s'en laissent pas compter devant des équipes rugueuses.

Un dimanche midi, tout en musique, avec les fidèles « Tignous » qui accompagnaient les Partenaires du Club, pour un repas, concocté par l'équipe des cuisines, terminé par un magnifique et délicieux gâteau, en forme de terrain de rugby du plus bel effet et longuement photographié. Une ambiance des plus sympathiques à la table des dirigeants, avec des représentants du club visiteur, les officiels du match et les bénévoles du SCA, qui n'ont pas ménagé leurs efforts pour une organisation parfaite en tout point.

L'équipe réserve commença par donner le ton et ce n'est pas peu, que de dire qu'elle est allé chercher sa victoire avec le cœur. Pour la Une, les adversaires venaient avec un fort esprit de revanche. Cette équipe s'était inclinée au match aller sur leur pelouse. De plus leur classement au rang de second

dans la poule leur donnait bien des envies.

Je voudrais toutefois souligner l'attitude, allez lâchons le mot, quelque peu arrogante, de la part des entraîneurs et des joueurs, à l'égard de nos seniors, qui en disaient déjà suffisamment long sur leurs intentions. Notre équipe ne fut pas dupe, il en fallait plus, je crois, pour lui faire mettre genoux en terre.

Les spectateurs eurent ainsi tout loisir d'assister à un match, solide, très engagé, viril que je n'hésite pas à qualifier, comme certains commentateurs l'affirment parfois de « match d'homme ». La réponse de nos seniors, fut à la hauteur des débats « physiques » que voulaient instaurer nos adversaires du jour.

Il convient cependant d'ajouter tout de suite que nous eûmes droit, venant de notre équipe surtout, à un rugby « joué juste » notamment sur quelques belles actions avec à la conclusion de beaux essais.

C'est ainsi que se termina, de la meilleure des façons, un week-end au SCA qui avait si bien commencé.

Eric Granier
Président du SCA



« Les seniors, avant la rencontre, ont organisé entre eux, une quête en faveur de l'Amicale des Tignous, permettant ainsi, à ces fidèles parmi les fidèles, de limiter les frais de transport qu'ils assument dimanche après dimanche pour suivre les évolutions de leurs protégés.

Solidaire ! J'ai dit Solidaire ? Comme c'est Solidaire !!! ».

Hôtel de France et Restaurant

« Au Gré des Saisons »

☎ 05.61.60.20.88.

@ : contact@hoteldefrancepamiers.com

www.hoteldefrancepamiers.com

Restaurant fermé le lundi et samedi midi,

Dimanche toute la journée.

Pensez à Réserver !



Votre hypermarché
en Ariège

Tél. 05.61.60.97.97 - PAMIERS

www.carrefour.com

OUVERT DU LUNDI AU SAMEDI DE 9 H A 20 H



SCA / RC MONTAUBAN

Equipe II

Solidarité d'abord !

Les réservistes Montalbanais tiennent les premiers par un essai parti de loin. C'est le seul qui sera marqué. A partir de là les doublures appaméennes décident de fermer les portes et même si les tentatives des adversaires se répètent elles seront inlassablement annihilées.

Pour leur part les damiers montent à l'assaut mais avec plus de roublardise l'équipe adverse coupe chaque action. N'échappant pas à la vigilance de l'arbitre, ces petites fautes sont régulièrement sifflées, permettant ainsi à notre canonier maison d'enquiller des pénalités qui font la différence au terme



d'une partie gagnée par les nôtres avec les trippes et où la solidarité était de mise.



Equipe I

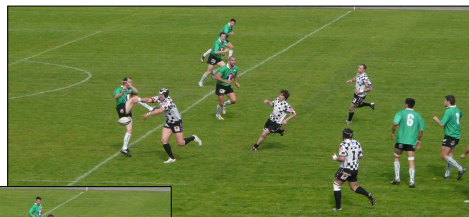
La rage d'abord

Il fallait bien rester jusqu'à la fin du match pour être sûr d'avoir le bon résultat. En effet nos équipiers premiers marquaient rapidement et prenaient avec autorité la direction



des débats, avec un score largement en leur faveur. Autorité n'est pas un vain mot, car les adversaires du jour proposaient, pour leur part, un jeu pour le moins viril.

A ce petit jeu là, les nôtres perdirent leur sang froid, occasionnant deux cartons jaunes successifs ce qui permit à Montauban de revenir au score. Retour un peu trop facilement, car déjà



en effectif complet nos damiers devaient s'arracher pour contenir les assauts, pas toujours réglés des adversaires, en effectif réduit cela devenait presque mission impossible.



Eh bien

non ! Les nôtres étaient bien décidés à ne pas s'en laisser compter et avec beaucoup de rage ils surent contenir, jusqu'à bout de souffle, jusqu'au bout de l'espoir les intentions belliqueuses de leurs adversaires.



RETOUR SUR LE MATCH ALLER SCA / MOISSAC

L'équipe II, ne laissa à son adversaire que quelques miettes. Rentrée rapidement dans la partie et avec une bonne détermination elle put enregistrer une victoire à six essais.

L'équipe I, par une température sibérienne s'installait face à une équipe qui tenta sans cesse de la faire déjouer. Les conditions météo difficiles s'y ajoutant, elle sut toutefois proposer du jeu.



NOTA BENE

Ce dimanche, nos matches à Moissac débiteront avec une demi heure de retard en raison de festivités organisées par l'avenir Moissagais. A Montauban, la rencontre avec Caussade sera aussi décalée d'une demi heure.

Enfin, pour aller au stade de Moissac (avenue du Sarlac), il suffit de prendre l'autoroute de Bordeaux, sortir à Castelsarrazin et aller vers Moissac. Après le pont sur le Tarn et celui sur le canal, c'est la 1ère à droite (Bld alsace Lorraine) puis la 2ème à droite (rue de l'inondation de 1930). Ensuite, tout droit.

 **Chauffage
Plomberie
Sanitaire**
SAEDE

2, rue Pierre Sépard - 09100 PAMIERS
Tél. 05 61 67 02 25 - Fax 05 61 60 17 41
www.saede.com

**S A
M G**

SOCIÉTÉ ARIÉGOISE MENUISERIE GUILLEM

ZA du Pic - chemin de Peyre-Plantade
09100 PAMIERS - samg@samg.fr

Tél. 05 34 01 36 55
Fax. 05 34 01 36 59

**Aluminier
agréé** 

A LA CAMBUSE

Ah non ! Il n'en était pas à son premier coup de « tabac » le Cambusier sur sa fière goélette « Le SCA ». Tu galèjes ! Il en a pris d'autres et des plus durs, à naviguer sur tous les océans et mers du monde, de l'honneur à la fédérale et de la poule aux qualifs Burinés, par tous les embruns reçus à travers la planète ovale, qu'il en a les traits. Endurci, par toutes les griffes des vents contraires, qu'il en a le cœur. Tanné, par toutes les bourrasques impétueuses, qu'il en a le cuir.

Ouais J'te dis ! Il les a tous connus les Surcouf de la mêlée, les Boucaniers des vingt deux mètres, les Pirates de la ligne d'en-but. Faut pas lui en raconter au Christian. Il sait comment les contourner les « fortunes de mer » lui.

Et vas-y que je te remonte les vents rugissants de Balussou à la rame. Par le travers avant qu'il les a encaissés les paquets de mer de la commission de discipline de ces beaux messieurs d'la FFR.

Et lui le p'tit gars de Saint Malo, fier, sur le mât d'artimon qu'il leur a envoyé ses bordées. Ah oui ! Il en a des choses à raconter, des nuits sans sommeil il pourrait t'en faire le « Cri-cri » pour ces dames de la côte.

Après toutes ces années de galère, tu crois qu'il se serait contenté d'un petit repos bien peinard sur les bords d'une plage de sable fin, sous la brise odorante des mers du sud, là où les poteaux de rugby ressemblent à des Palétuviers en fleurs ?

Que nenni, qu'il leur a dit le « Cri-cri » pour ces matelots de la pinte de bière. Dans la cambuse qu'il a mis sa trogne de mataf et pas peu fier ! Que même le Bosco il veut lui refiler une médaille. Endurci le cœur ? Tu parles ! D'abord le SCA qu'il dit !

Après on verra.

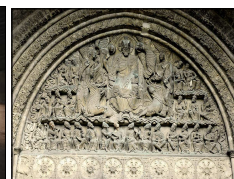


UNE VILLE, UN CLUB : MOISSAC

MOISSAC

A la porte du pays de Cogna, la ville de **Moissac**, Centre de l'Art Roman et située sur l'un des chemins de Saint Jacques de Compostelle, voit son origine au Moyen-âge vers l'an 1042.

Elle a connu quelques vicissitudes lors des Guerres de Religion et notamment durant sa prise en 1622 par Louis XIII. En 1930 elle fut une des villes du Sud-



ouest la plus touchée par l'inondation du siècle qui fit pas moins de 130 morts.

Cité uvale, la vigne fut introduite par l'Abbaye de Saint Pierre de Moissac, le plus grand centre monastique du sud-ouest, dont le tympan du portail illustre la vision de

Saint Jean de l'Apocalypse aux détails expressifs voire hallucinés.

Grâce à son raisin, produit sur les coteaux argilo-calcaires, classé en AOC en 1971 par l'Institut des Appellations d'Origine et en origine protégé par l'Europe en 1996, elle est dorénavant connue sous l'appellation « **Ville du Chasselas** ».



SELECTION DÉPARTEMENTALE

Le week end dernier la sélection départementale des moins de quinze ans s'est rendue à Lannion pour participer au septième trophée Thierry Simon, organisé par le club local.

Après un voyage de quatorze heures et un accueil chaleureux, nos jeunes ariégeois (parmi lesquels cinq appaméens) ont rencontré les sélections d'Ille et Vilaine, Morbihan, Côtes d'Armor, Finistère ainsi que la Seine et Marne qui présentait deux équipes.

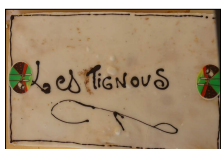
Nos ariégeois n'ont pas fait le voyage pour rien puisqu'ils ont remporté le tournoi de la plus belle manière. Toutes nos félicitations à ces jeunes et plus particulièrement à nos damiers, vêtus de vert pour l'occasion : Julien Martinez, Cédric Gatti, Rémi Thomas, Alban Casenave, Flavien Eyrolles et Anthony Berraguaz.



MERCI DES TIGNOUS

L'amicale des supporters est venue en nombre dimanche dernier pour partager le repas d'avant match avec nos partenaires.

Les Tignous tiennent à remercier notre équipe des cuisines pour l'accueil et surtout les joueurs pour leur générosité qui leur permettra de suivre les équipes à l'occasion des barrages.



Crescendo
MARCHÉ RESTAURANT

Sporting Club Appaméen

Siège : Café de la Halle - Place de la République
09100 PAMIERIS
Adresse postale : BP 30010
09101 PAMIERIS Cedex

Téléphone / Télécopie : 05.61.67.43.10



SPORTING CLUB APPAMÉEN

Retrouvez nous sur le web:
www.sca-pamiers.com

Le mot du coach : « Bon, les gars, on est chez nous, alors d'entrée, je veux qu'on joue chez eux ».

Prochain numéro : **Vendredi 23 avril**

CADETS TEULIÈRE : 32ÈME DE FINALE



La victoire contre Argelès Gazost, samedi dernier sur le score de 15 à 8, a finalement ouvert la porte des 32èmes de finale de championnat de France à nos Teulière.

Il s'agira désormais de rencontrer les béarnais de Coarraze Nay sur le terrain de Castelnau Magnoac dimanche, à 14h30.

Les « territoriaux », eux, reprennent



la compétition avec le 8ème de finale du challenge Grand Sud. Ils rencontreront les héraultais des Rives d'Orb samedi à 15h30 sur la pelouse de Castelnaudary.

Tous nos encouragements à ces deux équipes qui poursuivent discrètement leur chemin et nous procurent beaucoup de satisfaction.

REICHEL : FORFAIT GÉNÉRAL

Ca n'a pas fait plaisir mais la décision devait être prise. Les barrages sont quasiment assurés pour nos deux équipes seniors dont, malheureusement, de nombreux joueurs sont blessés ou absents pour raisons professionnelles.

L'enjeu de cette phase finale à venir est, de toute évidence, plus important pour notre club qu'un challenge. Les Reichel ont déjà eu l'occasion de renforcer (et de quelle manière !) leurs aînés. Il a donc été décidé de

les rendre complètement disponibles pour les matches à venir en déclarant un forfait général dans le challenge Grand Sud où ils avaient choisi de s'engager.

Ils doivent comprendre cette décision comme un gage de confiance dans leurs qualités, pour aujourd'hui et pour les saisons à venir. Ils sont l'avenir du club qui compte plus que jamais sur leur engagement et leur fidélité au maillot.

Vive les Raichel, vaindieu !

JUNIORS PHILIPONEAU



Après avoir battu de haute lutte l'équipe de Saint Orens samedi dernier (12 à 10), les juniors du SCA ont confirmé que le travail paye.

Samedi prochain, ils iront jouer à 16h00 contre le Pays d'Olmés sur les installations de Lavelanet, dans le cadre de leur challenge Midi Pyrénées.

PENSEZ À AIDER NOS JEUNES



Nous vous en parlions dans le numéro précédent du Damier. Nous nous croyons autorisés à revenir vers vous pour vous rappeler que les trois sections de jeunes du SCA vous proposent le nouvel autocollant du club.

Moyennant 5 euros, vous obtiendrez un autocollant et le billet d'une tombola dont le tirage aura lieu le 25 avril, lors du match contre Gaillac.

Nos jeunes joueurs ont besoin de votre soutien financier pour finaliser leur projet de voyage de fin de saison. N'hésitez pas à vous rapprocher des dirigeants ou joueurs de chaque section pour vous procurer l'autocollant aux couleurs de votre club !

LES AUTRES MATCHES DU WEEK END

EQUIPE LOCALE	EQUIPE VISITEUSE
DEUXIEME UNION ATHLETIQUE GAILLACOISE	ST JUERY ARTHES OL RUGBY
R C MONTALBANAIS	U S CAUSSADAISE
BALMA OLYMPIQUE RUGBY CLUB	U S LUZECHOISE
S C NEGREPELISSIEEN	U S VERFEILLOISE SECT RUGBY
U A SAVERDUNOISE	TOULOUSE U C

CLASSEMENT EQUIPE FANION

CLUB	PTS	J	G	N	P	GA	PB	CB
1 U A SAVERDUNOISE	81	20	18	1	1	237	7	0
2 R C MONTALBANAIS	66	20	14	1	5	118	8	0
3 BALMA OLYMPIQUE RUGBY CLUB	54	20	10	3	7	88	8	0
4 SPORTING CLUB APPAMEEN	53	20	11	2	7	53	5	0
5 U S CAUSSADAISE	48	20	10	0	10	4	8	0
6 U S LUZECHOISE	43	20	8	1	11	-69	9	0
7 TOULOUSE U C	41	20	8	1	11	7	7	0
8 DEUXIEME UNION ATHLETIQUE GAILLACOISE	39	20	8	2	10	-34	3	0
9 U S VERFEILLOISE SECT RUGBY	38	20	7	1	12	-64	8	0
10 AVENIR MOISSAGAIS	37	20	7	0	13	-36	9	0
11 ST JUERY ARTHES OL RUGBY	31	20	6	2	12	-144	3	0
12 S C NEGREPELISSIEEN	28	0	6	0	14	-160	4	0

CLASSEMENT EQUIPE RÉSERVE

CLUB	PTS	J	G	N	P	GA
1 BALMA OLYMPIQUE RUGBY CLUB	56	20	18	0	2	420
2 R C MONTALBANAIS	52	20	16	0	4	443
3 SPORTING CLUB APPAMEEN	48	20	14	0	6	306
4 DEUXIEME UNION ATHLETIQUE GAILLACOISE	47	20	13	1	6	140
5 U A SAVERDUNOISE	42	20	11	0	9	107
5 TOULOUSE U C	42	20	11	0	9	55
7 U S CAUSSADAISE	40	20	10	0	10	-24
8 U S LUZECHOISE	37	20	8	1	11	-69
9 U S VERFEILLOISE SECT RUGBY	33	20	7	0	13	-181
10 AVENIR MOISSAGAIS	32	20	6	0	14	-275
11 S C NEGREPELISSIEEN	28	20	4	0	16	-218
12 ST JUERY ARTHES OL RUGBY	21	20	1	0	19	-704



PEINTURES
MAESTRIA